

Exposé

Hudtwalkerstrasse 22



IMMNET
IMMOBILIEN

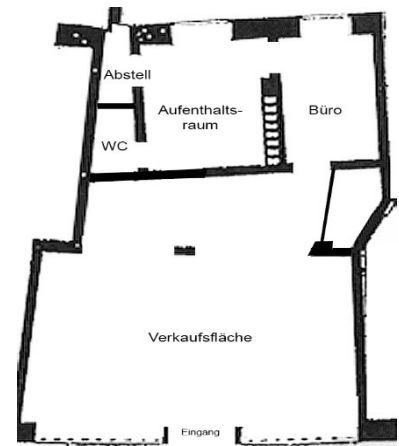
Die dargestellte Mietfläche dient alleine der Bestimmung der Lage des Mietgegenstandes und begründet keine Ansprüche und/oder Rechte des Mieters auf einen bestimmten Ausbaustand und gilt vorbehaltlich

weiterer technischer Prüfungen und behördlicher Genehmigungen. Die abgebildeten Einrichtungsgegenstände gehören nicht zum Ausstattungsumfang. Alle angegebenen Maße sind circa Maße. Die Übereinstimmung mit gesetz-

lichen Vorgaben der dargestellten Arbeitsplatzsituation wurde nicht überprüft. Für Richtigkeit und Vollständigkeit wird keine Haftung übernommen. Änderungen/Irrtümer vorbehalten.

Exposé

Die Hudtwalckerstrasse (B5) liegt im Hamburger Stadtteil Winterhude, welcher sich seit einigen Jahren großer Beliebtheit erfreut, und verläuft als Verlängerung der Ludolfstrasse von der Alster bis zum Winterhuder Marktplatz. Sämtliche Geschäfte zur Deckung des täglichen Bedarfs ebenso wie zahlreiche Restaurants und Cafés befinden sich in diesem Bereich. Durch die unmittelbare Nähe zur U-Bahn Station Hudtwalckerstrasse (U1) und diversen Busverbindungen kann der Standort als sehr verkehrsgünstig bezeichnet werden.



Fakten

Ort: Hamburg-Winterhude
Etage: Erdgeschoss
Fläche: 60m²
Räume: 2
Balkon: -
Parken: auf der Strasse
Heizung: Fernwärme
Frei ab: sofort

Nettokaltmiete: 27,50 € pro/m²
Nebenkosten VZ: 2,17 € pro/m²
Heizkosten VZ: 0,83 € pro/m²
Stellplatz: -
Warmmiete: 30,50 € pro/m²
Kautions: 3 Bruttomieten
Courtage: 3 Bruttomieten
Preise zzgl. MwSt.: ja